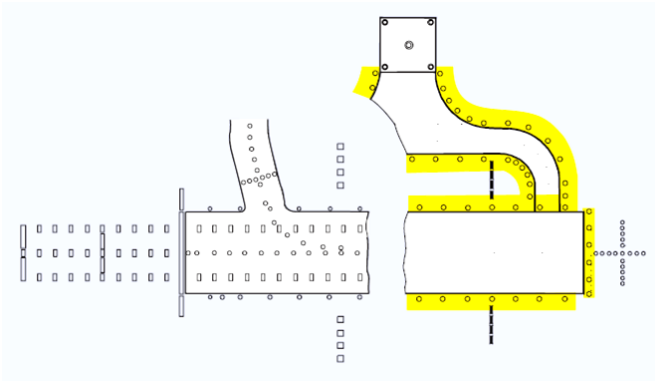


---

**Runway edge, TAXI edge, threshold and Helipad Light  
(AA-202)**

**Medium to high intensity Omni directional Semi Flush  
with LED source**

**(Developed by Abargan Alborz Co.)**



---

**COMPLIANCE WITH STANDARD :**

**استانداردها :**

**ICAO : annex 14 . appendix 1-2 & DOC 9157 part 5-6**

**FAA : advisory circular**

**ICAS-114 : chapter 9**

**EASA : CS-ADR-DSN chapter S (electrical system)**

**IEC : 62722 & 60529**

**IROST. RLA “ APPROVED**

**مورد تأیید آزمایشگاه مرجع آزمون تجهیزات فرودگاهی سازمان پژوهشهای علمی و صنعتی ایران**

## features

## مشخصات

• Body and glass compliance with ZA-202	• بدنه و شیشه بر اساس چراغ ZA-202
• LED Light Source ( Certified by FAA – engineering brief no. 67D )	• منبع نور از نوع دیود نوری ( تایید شده در سند FAA – engineering brief no. 67D )
• Compliance with ICAO Annex14 and FAA-L860, L861 and L861T	• مطابق با استانداردهای ICAO و FAA
• Easy Maintenance	• نگهداری و تعمیرات آسان
• 90% Energy Saving	• ۹۰ درصد صرفه جویی در مصرف انرژی
• no blue filter for Taxi light	• بدون نیاز به فیلتر رنگی برای چراغ های تاکسی
• Extended Life Time	• طول عمر طولانی تر
• Body from hard aluminum alloy no 431-A	• آلیاژ بدنه از آلومینیوم سخت ریخته گری
• IP-67	• مقاوم در مقابل گرد و خاک و رطوبت
• IROST.RLA APPROVED	• مورد آزمون و تایید آزمایشگاه تجهیزات فرودگاهی سازمان پژوهشهای علمی و صنعتی ایران

## application

## کاربرد

• Medium to high intensity Omni Directional Runway, Taxi, Apron, Threshold and Helipad Light	• چراغ همه جهته با شدت نور متوسط و زیاد برای کاربرد در اطراف باند، تاکسی، پارکینگ، آستانه باند، هلی پد
--	--

## Options

## مدل ها

• wide range of light colors : White, White_Yellow , Yellow, Blue , Green, Red , Red_Green	• در انواع رنگ بندی نوری شامل : سفید، سفید-زرد، زرد، آبی، سبز، قرمز، قرمز-سبز
--	---

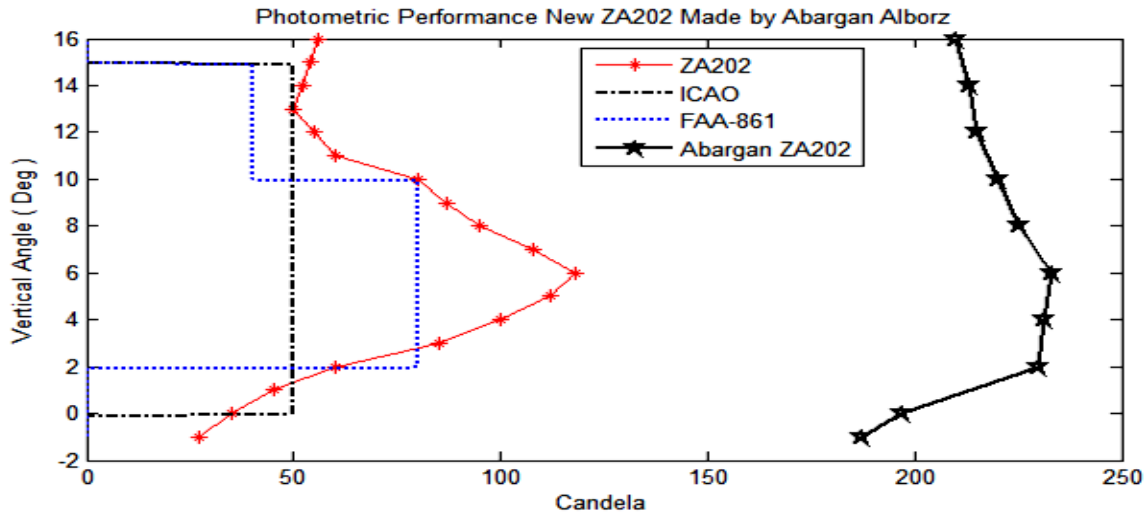


fig1 : White Runway Light Photometric Specification :  
Abargan Alborz ZA202(AA-202) , ZA202, ICAO Standard and L861 FAA Standard

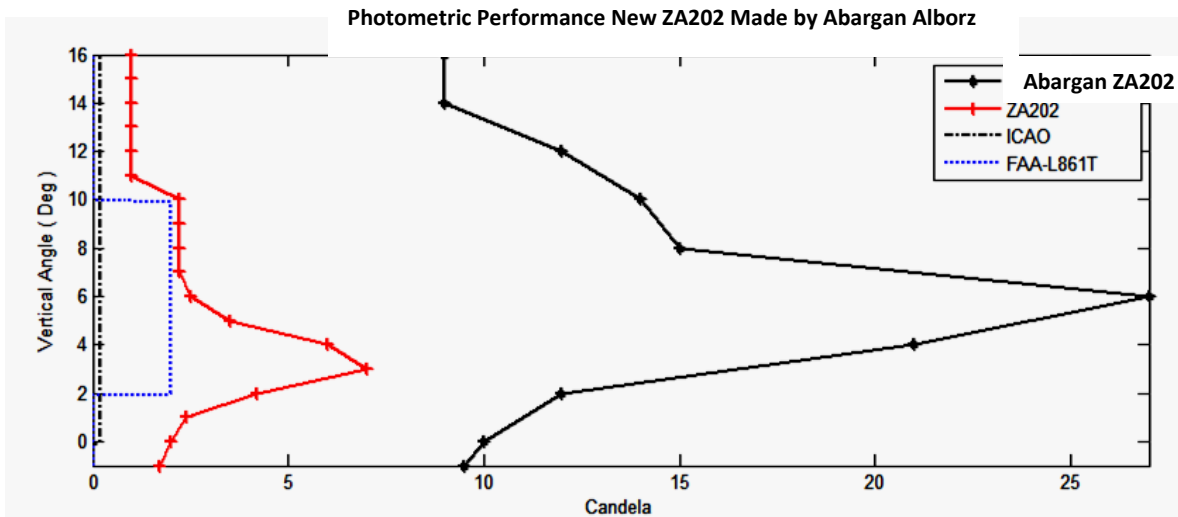


Fig2 : Blue Taxiway Light Photometric Specification :  
Abargan ZA202(AA-202) , ZA202, ICAO



Fig1. Threshold Light



Fig 2. Taxi light



Fig 3. Runway Edge Light